

Kurzbericht



Thüringentherme | ©Tino Sieland

Thüringentherme

Lindenbühl 10
99974 Mühlhausen

Tel: +49 3601 40123
Fax: +49 3601 401244

info@thuringentherme.de
<http://www.thuringentherme.de>

Anbieter: Wirtschaftsbetriebe Mühlhausen

Windeberger Landstraße 73
999974 Mühlhausen

info@thuringentherme.de

Herzlich willkommen!

Die Thüringentherme in Mühlhausen ist ein Erlebnisbad für Alt und Jung. Im knapp 8.000 m² großen Areal erwartet den Besucher ein großzügiger Badbereich mit modernem Sport- und Wellenbecken, Kursbecken, Babybecken, innen- und außen liegenden Spaßbecken mit vielerlei Attraktionen, mehrere Whirlpools, 5-Meter-Riesenrutsche, 3-Meter-Sprungturm u.v.m.

Die fantastische Saunalandschaft auf zwei Ebenen plus Saunagarten, hat mit fünf unterschiedlichen Saunen, Dampfbad, Pool, Tauchbecken, Solarien, Whirlpool und einer einladenden Gastronomie, selbst für eingeleichtete Kenner einiges zu bieten.

PRÜFERGEBNIS

für

Thüringentherme

99974 Mühlhausen, Zertifikats-ID: PA-11996-2021



Dieses Angebot wurde nach den Kriterien
der bundesweiten Kennzeichnung

»Reisen für Alle«

eingestuft und ist berechtigt, im Zeitraum

Mai 2021 – April 2024

die Auszeichnung

»Barrierefreiheit geprüft«

sowie die dazu gehörigen Piktogramme zu führen
und vertragsgemäß zu nutzen.



Badebereich
Außenbecken

Copyright 2002



Thüringentherme

©Tino Sieland



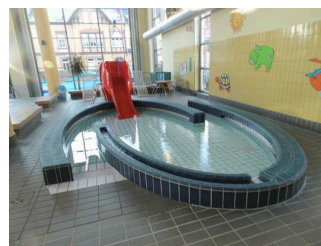
Therapiebecken mit
Personenlifter



Aufgussauna im
Saunagarten außen



Aktiv-Duschrollstuhl



Thüringentherme
Kinderbecken mit
Rutsche

©Sylvia Engel

Überblick

- Erlebnisbad auf knapp 8.000 m² Innen- und Außenfläche
- Badbereich mit einer Vielzahl moderner Sport- und Spaßbecken
- Vielzahl an Attraktionen für Alt und Jung
- Saunalandschaft auf zwei Ebenen plus Saunagarten
- Einladende Gastronomie mit Blick aufs Badevergnügen

Barrierefreiheit auf einen Blick

- Parkplatz für Menschen mit Behinderung in der Tiefgarage
- Alle für Gäste nutzbaren Räume stufenlos erreichbar
- Fast alle Durchgänge/Türen sind mindestens 80 cm breit (Ausnahme: Rosensauna, Dampfbad)
- Therapiebecken und Lehrschwimmbecken mit Personenlift
- Beckenränder visuell kontrastreich abgesetzt
- Alle Saunen schwellenlos begehbar
- Saunarollstühle verfügbar
- Sanitärraum und öffentliches WC für Menschen mit Behinderung
- Duschstuhl oder -sitz vorhanden

Informationen für Menschen mit Gehbehinderung und Rollstuhlfahrer

Alle prüfrelevanten Bereiche erfüllen die Qualitätskriterien der Kennzeichnung "**Barrierefreiheit geprüft – teilweise barrierefrei für Menschen mit Gehbehinderung und Rollstuhlfahrer**".

Einige **Hinweise zur Barrierefreiheit** haben wir nachfolgend zusammengestellt. Detaillierte Angaben finden Sie im Prüfbericht.

- Die Bushaltestelle Lindenbühl (Linie 2) ist in 100 m Entfernung.
- Es gibt vier gekennzeichnete Parkplätze für Menschen mit Behinderung (Tiefgarage Einfahrt über Brunnenstraße).
- Ein Park-/Stellplatz ist mindestens 365 cm breit und 515 cm lang.
- Über einen Aufzug gelangt man von der Tiefgarage zur Therme. Die Aufzugskabine ist 110 cm x 159 cm groß.
- Der Weg vor dem Eingang ist leicht begeh- und befahrbar.
- Der Eingang ins Gebäude ist stufenlos möglich.
- Alle für den Gast nutzbaren und erhobenen Türen/Durchgänge sind mindestens 82 cm breit. Ausnahmen: Die Saunatur der Rosensauna und das Dampfbad.
- Der Kassentresen ist 105 cm hoch.
- In den Gastronomiebereichen sind unterfahrbare Tische (Maximalhöhe 80 cm, Unterfahrbarkeit in einer Höhe von 67 cm mit einer Tiefe von 30 cm) vorhanden.
- In den Umkleidekabinen sind Sitzgelegenheiten vorhanden.

Schwimmbecken

- Zum Einstieg in das Therapiebecken und Lehrschwimmbecken gibt es einen Personenlift.
- Zum Einstieg in den Whirlpool und das Außenbecken sowie in den Wasserspielgarten gibt es einen hochliegenden Beckenrand in Sitzhöhe über dem Beckenumgang.
- Bei den anderen Becken kann der Einstieg über flache Treppenstufen mit Handlauf erfolgen.

Saunen

- Saunarollstühle stehen zur Verfügung.
- Die Bewegungsflächen vor der unteren Sitzbank betragen:
Zitronensauna 139 cm x 110 cm (Türbreite 82 cm)
Rosensauna 95 cm x 95 cm (Türbreite 70 cm)
Sanarium 110 cm x 120 cm (Türbreite 82 cm)
Aufgussauna 110°C in der Saunahütte 327 cm x 92 cm (Türbreite 160 cm)
Kaminsauna 95°C im Saunagarten 110 cm x 150 cm (Türbreite 85 cm)
Dampfbad 150 cm x 112 cm (Türbreite 64 cm)

Sanitärraum Badebereich Damen und Herren

- Die Bewegungsflächen betragen:
vor dem Waschbecken 130 cm x 135 cm;

vor dem WC 130 cm x 130 cm;
links neben dem WC 34 cm x 58 cm;
rechts neben dem WC 92 cm x 58 cm.

- Es sind links und rechts vom WC Haltegriffe vorhanden.
- Der rechte Haltegriffe ist hochklappbar.
- Die Waschbecken sind eingeschränkt unterfahrbar.
- Die Spiegel sind im Sitzen und Stehen einsehbar.
- Es sind Alarmauslöser vorhanden.
- Die Duschen sind stufenlos zugänglich.
- Die Dusche bei den Herren ist 145 cm x 210 cm groß, bei den Damen 150 cm x 100 cm.
- Es sind Haltegriffe in den Duschen vorhanden.
- Es ist ein Duschsitz vorhanden oder kann bei Bedarf bereitgestellt werden (fest installiert, klappbar, einhängbar oder mobil und stabil).

Dusche im Saunabereich innen

- Die Dusche ist stufenlos zugänglich.
- Die Duschfläche ist 200 cm x 160 cm groß.

Öffentliches WC für Menschen mit Behinderung am Restaurant und Seminarraum

- Die Bewegungsflächen betragen:
vor dem Waschbecken 120 cm x 130 cm;
vor dem WC 140 cm x 134 cm;
links neben dem WC 92 cm x 58 cm;
rechts neben dem WC 45 cm x 58 cm.
- Es sind links und rechts vom WC Haltegriffe vorhanden.
- Der linke Haltegriff ist hochklappbar
- Das Waschbecken ist unterfahrbar in einer Höhe von 67 cm und einer Tiefe von weniger als 30 cm.
- Der Spiegel ist im Sitzen und Stehen einsehbar.
- Es ist eine Schnur als Alarmauslöser vorhanden.

Informationen für Menschen mit Hörbehinderung und gehörlose Menschen

Einige **Hinweise zur Barrierefreiheit** haben wir nachfolgend zusammengestellt. Detaillierte Angaben finden Sie im Prüfbericht.

- Die Bushaltestelle Lindenbühl (Linie 2) ist in 100 m Entfernung.

- Es gibt eine Tiefgarage (Einfahrt über Brunnenstraße).
- Es ist keine induktive Höranlage vorhanden.
- Ein abgehender Notruf im Aufzug wird akustisch bestätigt, z.B. durch eine Gegensprechanlage. Alternativ sind Treppen vorhanden
- In den Gastronomiebereichen sind Tische mit heller und blendfreier Beleuchtung vorhanden, an denen keine Lampen stehen oder hängen, die das Gesichtsfeld bzw. den Blickkontakt stören.
- Es wird W-LAN angeboten.

Informationen für Menschen mit Sehbehinderung und blinde Menschen

Einige **Hinweise zur Barrierefreiheit** haben wir nachfolgend zusammengestellt. Detaillierte Angaben finden Sie im Prüfbericht.

- Die Bushaltestelle Lindenbühl (Linie 2) ist in 100 m Entfernung.
- Es gibt eine Tiefgarage (Einfahrt über Brunnenstraße).
- Assistenzhunde (Begleithunde, Blindenführhunde etc.) dürfen nur bis ins Foyer, nicht in den Badebereich, mitgebracht werden.
- Der Eingangsbereich ist visuell kontrastreich zur Umgebung abgesetzt.
- Alle erhobenen und für den Gast nutzbaren Bereiche sind gut, d.h. hell und blendfrei, ausgeleuchtet.
- Es sind keine visuell kontrastreichen oder taktil erfassbaren Bodenindikatoren vorhanden.
- Ein abgehender Notruf im Aufzug (Tiefgarage) wird akustisch bestätigt, z.B. durch eine Gegensprechanlage. Die Bedienelemente sind visuell kontrastreich gestaltet und taktil erfassbar.
- Treppenstufen sind nicht visuell kontrastreich gestaltet.
- Die Beckenränder der Schwimmbäder sind visuell kontrastreich abgesetzt.
- Die Speisekarten in den Gastronomiebereichen sind in schnörkelloser und kontrastreicher Schrift gestaltet.
- Informationen sind nicht in Braille- oder Prismenschrift verfügbar.

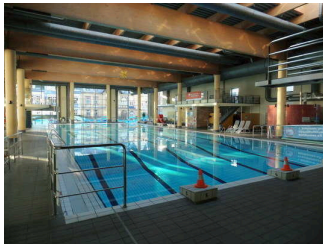
Informationen für Gäste mit kognitiven Beeinträchtigungen

Einige **Hinweise zur Barrierefreiheit** haben wir nachfolgend zusammengestellt. Detaillierte Angaben finden Sie im Prüfbericht.

- Die Bushaltestelle Lindenbühl Linie 2 ist in 100 m vom Eingang entfernt.
- Es gibt eine Tiefgarage (Einfahrt über Brunnenstraße).
- Der Name der Therme ist von außen gut erkennbar.
- Das Ziel des Weges ist in Sichtweite oder Wegezeichen sind in ständig sichtbarem Abstand oder es ist ein unterbrechungsfreies Wegeleitsystem vorhanden.
- In den Gastronomiebereichen gibt es keine Speisekarte mit Bildern.

Bildergalerie

Wir haben für Sie einige Fotos aus dem Betrieb / Angebot zusammengestellt. In den Detailberichten finden Sie weitere Fotos.



Schwimmbad und Wellenbad

©Sylvia Engel



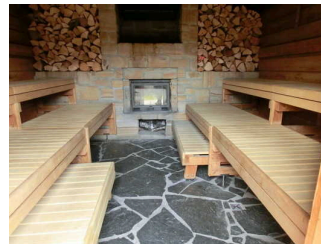
Foyer Therme

©Sylvia Engel



Kneipbecken in der Saunalandschaft innen

©Sylvia Engel



Kaminsauna im Saunagarten außen

©Sylvia Engel



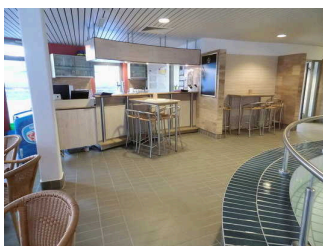
Eingang Thüringentherme Lindenbühl

Copyright 2002



Selbstbedienungs-Strandbar mit Terrasse im Badebereich

©Sylvia Engel



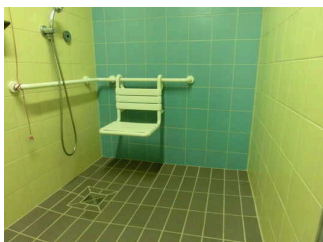
Saunabar in der Saunalandschaft

©Sylvia Engel



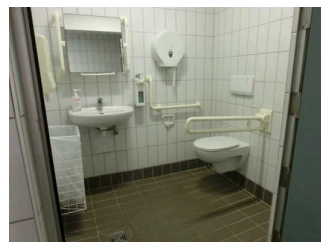
Restaurant Zur Quelle und Seminarraum mit WC

©Sylvia Engel



Dusche mit Haltegriffen und Sitz

©Sylvia Engel



Sanitärraum mit Haltegriffen am WC

©Sylvia Engel

Informationen zum Kennzeichnungssystem „Reisen für Alle“

Alle nach „Reisen für Alle“ **zertifizierten Betriebe und Orte** erfüllen folgende Kriterien:

- Die Daten und Angaben zur Barrierefreiheit wurden von **externen, speziell geschulten Erhebern** vor Ort erhoben und geprüft. Es handelt sich um keine Selbsteinschätzung.
- Die Daten zur Barrierefreiheit liegen **im Detail** vor und können von Gästen eingesehen werden.
- Mindestens ein Mitarbeiter hat an einer **Schulung** zum Thema „**Barrierefreiheit als Komfort- und Qualitätsmerkmal**“ teilgenommen.

Die Kennzeichnung – Erläuterung der Logos und Piktogramme

Das Kennzeichen „**Information zur Barrierefreiheit**“ signalisiert, dass detaillierte und geprüfte Informationen zur Barrierefreiheit für alle Personengruppen vorliegen.



Das Kennzeichen „**Barrierefreiheit geprüft**“ basiert auf „Information zur Barrierefreiheit“ und bedeutet, dass zusätzlich die Qualitätskriterien für bestimmte Personengruppen teilweise oder vollständig erfüllt sind.



Die Kennzeichnung „**Barrierefreiheit geprüft**“ liegt in zwei Qualitätsstufen vor:

„**Barrierefreiheit geprüft: teilweise barrierefrei**“.

Die Qualitätskriterien sind für die dargestellte Personengruppe der Rollstuhlfahrer teilweise erfüllt, d. h. das Angebot ist für Rollstuhlfahrer teilweise barrierefrei. Das „i“ im Piktogramm signalisiert, dass man noch einmal genauer nachlesen sollte, ob das Angebot den eigenen Ansprüchen genügt.



„**Barrierefreiheit geprüft: barrierefrei**“.

Die Qualitätskriterien sind für die dargestellte Personengruppe der Rollstuhlfahrer erfüllt, d. h. das Angebot ist für Rollstuhlfahrer barrierefrei.



Es gibt Qualitätskriterien für **sieben Personengruppen** und für jede Personengruppe ein eigenes **Piktogramm**.

Menschen mit Gehbehinderung



Rollstuhlfahrer



Menschen mit Hörbehinderung



Gehörlose Menschen



Menschen mit Sehbehinderung



Blinde Menschen



Menschen mit kognitiven Beeinträchtigungen

